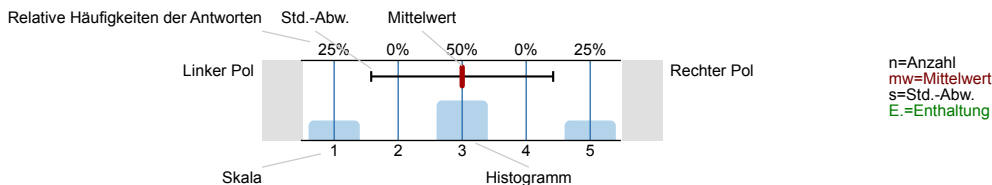




Auswertungsteil der geschlossenen Fragen

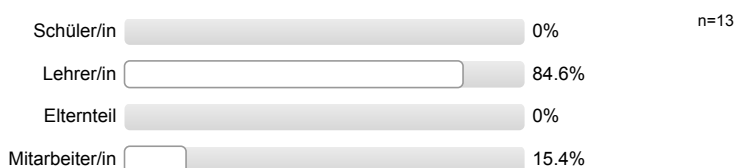
Legende

Frage**text**



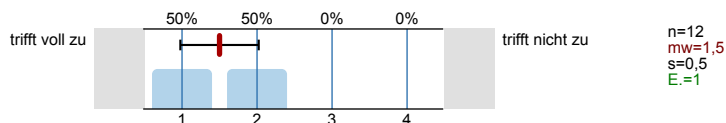
Einleitung

Ich bin...



Ergebnisse und Erfolge

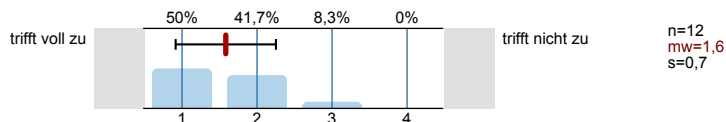
An unserer Schule lernen die Schüler/innen mit gutem Erfolg.



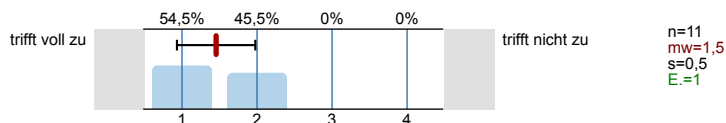
Die Schüler/innen unserer Schule strengen sich im Unterricht an.



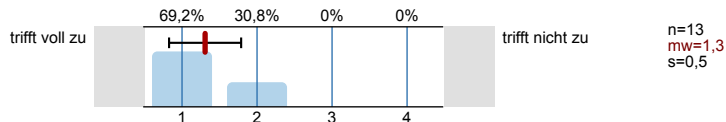
"Sitzenbleiben" kommt an unserer Schule nur selten vor.



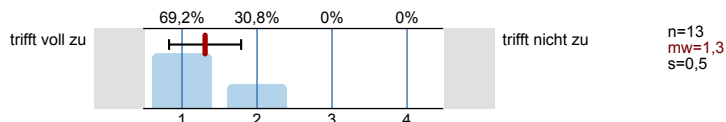
Wer unsere Schule verlässt, ist gut vorbereitet auf eine weiterführenden Schule (oder eine Ausbildung)



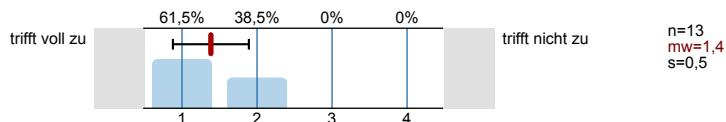
Die Schüler/innen besuchen unsere Schule gern.



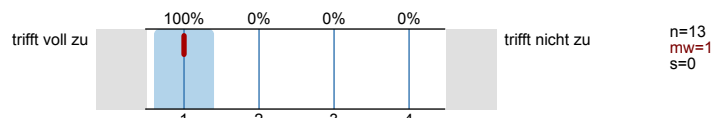
In der Zeitung steht oft etwas Gutes über unsere Schule.



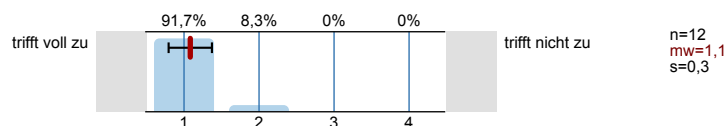
Die Menschen in unserem Ort finden unsere Schule gut.



Ich fühle mich unserer Schule zugehörig.

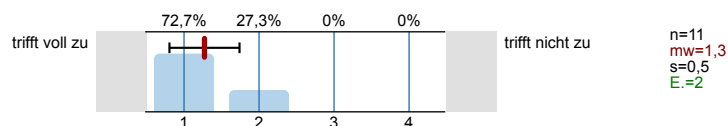


Wenn unsere Schule Gäste hat, sprechen sie positiv über unsere Schule.



Lehren und Lernen

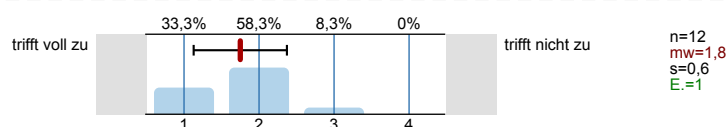
Was im Unterricht gelernt wird, geht "Schritt für Schritt".



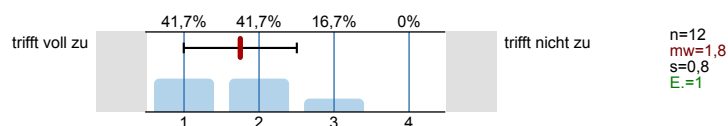
Unsere Schule achtet darauf, dass Themen aus verschiedenen Fächern miteinander verbunden werden.



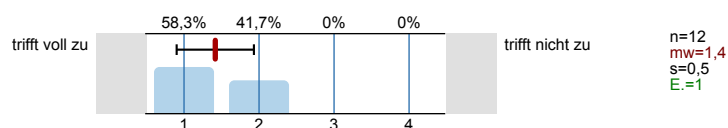
Unsere Schule achtet darauf, dass Schüler/innen im Unterricht selbstständig arbeiten (z.B. durch Wochenpläne, Stationenlernen, Projekte).



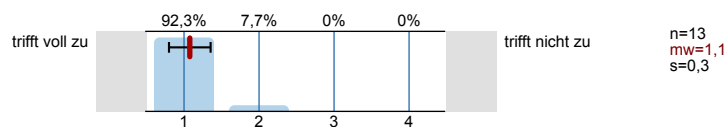
Das Lernen mit Medien (z.B. Arbeit in der Schulbibliothek oder mit dem Computer) ist an unserer Schule wichtig.



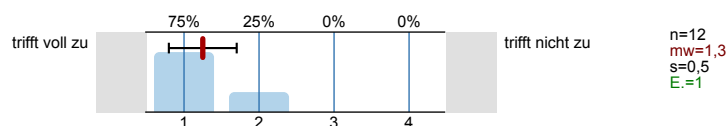
Dass Schüler/innen miteinander lernen, hat an unserer Schule eine große Bedeutung.



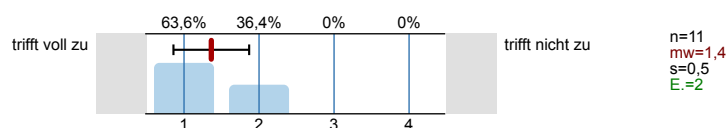
An unserer Schule wird Wert darauf gelegt, dass Mädchen und Jungen gleiche Rechte haben.



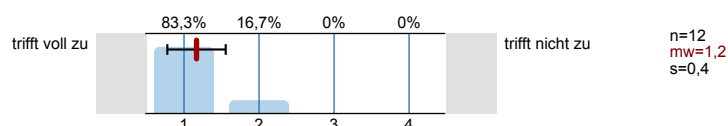
Die Lehrer/innen unterstützen verschiedene Fähigkeiten und Interessen der Schüler/innen.



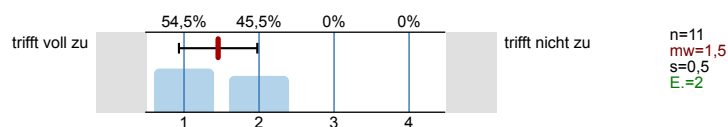
Die Lehrer/innen vermitteln die Inhalte des Unterrichts klar und verständlich.



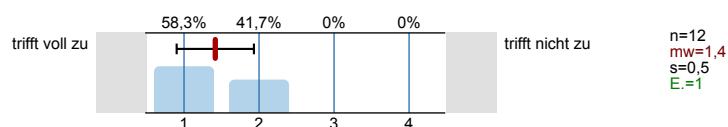
Die Lehrer/innen unserer Schule ermutigen und unterstützen die Schüler/innen.



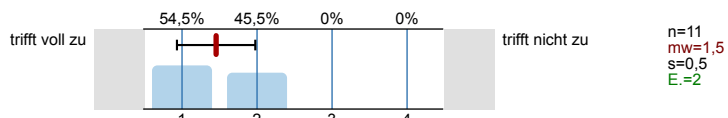
Die Lehrer/innen unserer Schule machen den Schüler/innen Lust am Lernen.



Der Unterricht an unserer Schule ist abwechslungsreich gestaltet.



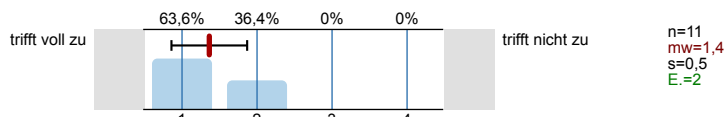
Schüler/innen stellen regelmäßig Arbeitsergebnisse im Unterricht vor.



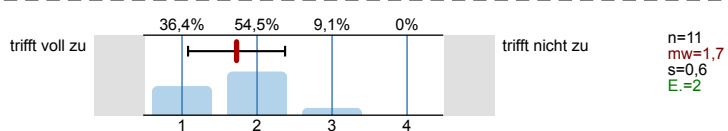
An unserer Schule weiß jede/r, wie Bewertungen (Noten) entstehen.



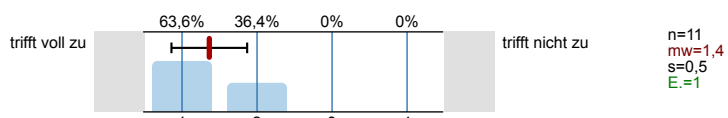
Die Schüler/innen erhalten regelmäßig Informationen über den Leistungsstand.



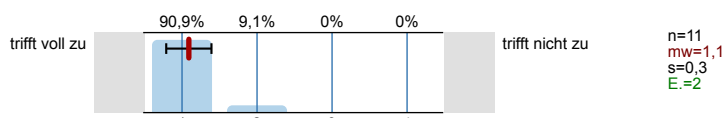
Aus Bewertungen (Noten) können Schüler/innen an unserer Schule etwas lernen.



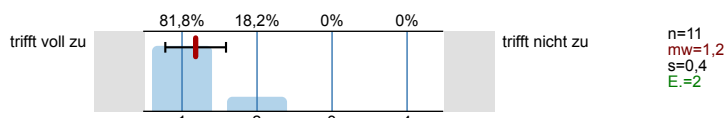
Im Unterricht geht es auch darum, wie man am besten lernt.



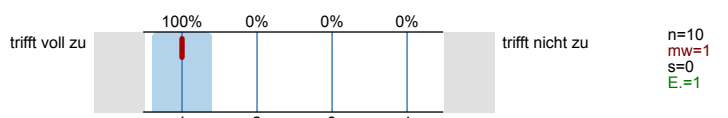
Wenn ein/e Schüler/in etwas nicht versteht, hilft der/die Lehrer/in.



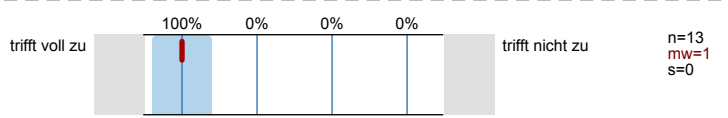
Die Lehrer/innen sind geduldig mit Schüler/innen, denen das Lernen nicht so leicht fällt.



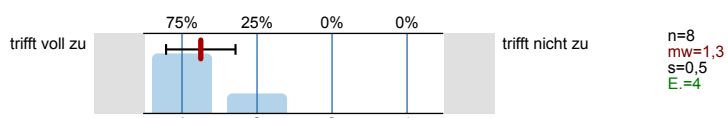
Schüler/innen bekommen Zusatzangebote, wenn sie mit einer Arbeit schneller fertig sind als die anderen.



Unsere Schule bietet Beratung bei Problemen in der Schule oder zu Hause.

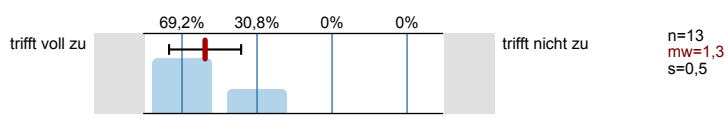


An unserer Schule ist klar, was geschieht, wenn ein/e Schüler/in die Schule "schwänzt".

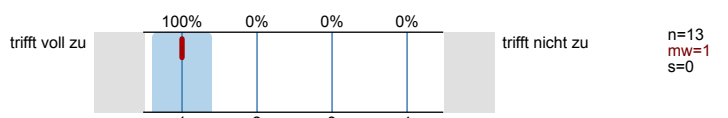


Schulkultur

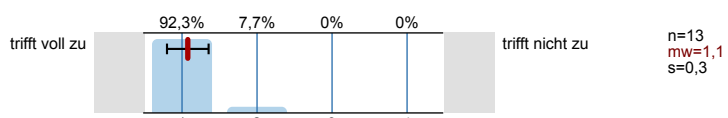
An unserer Schule gibt es viele zusätzliche Angebote und Arbeitsgemeinschaften.



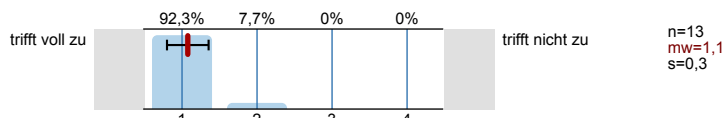
Wir haben ein vielseitiges Schulleben (z.B. Theater, Musik, Feste, Sportveranstaltung).



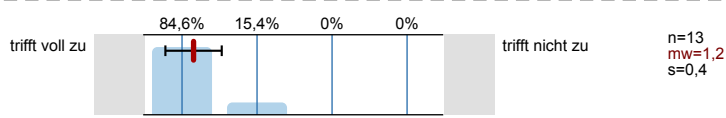
Die Schule achtet darauf, dass alle rücksichtsvoll und fair miteinander umgehen.



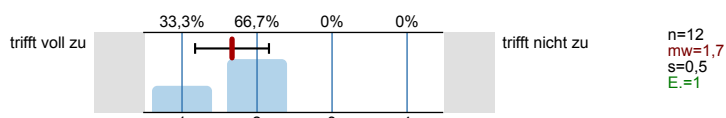
Gegen Gewalt wird an unserer Schule etwas getan.



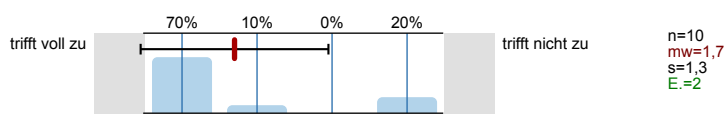
Im Unterricht spielt das Thema "Gesund leben" eine wichtige Rolle (z.B. Ernährung, Bewegung).



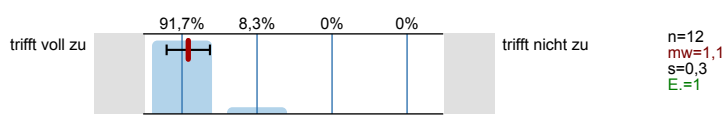
Gefahren für die Gesundheit werden an unserer Schule vermieden (z.B. Stress, Druck, Angst, Lärm).



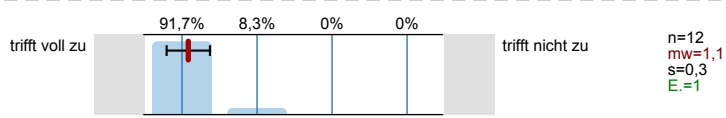
Gegen Drogen (z.B. Rauchen und Alkohol) wird an unserer Schule etwas getan.



Schüler/innen und Eltern werden bei uns über wichtige Dinge informiert.

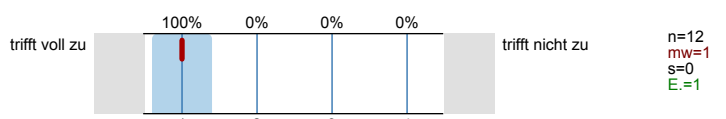


Schüler/innen und Eltern können über wichtige Dinge mitentscheiden (z.B. im Schülerrat, Schulelternrat, Schulvorstand).

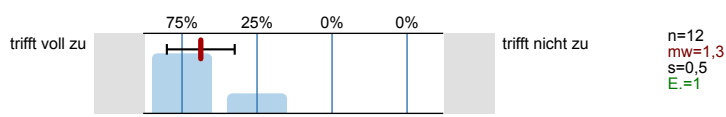


Schulmanagement

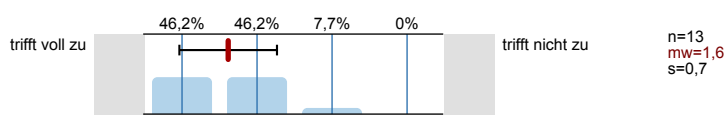
Bei Fragen oder Problemen kann ich die Schulleitung ansprechen (z.B. im Rahmen regelmäßiger Sprechzeiten).



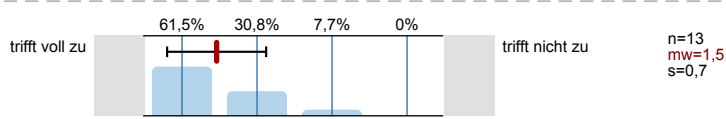
Die Schulleitung bezieht andere in Entscheidungen ein.



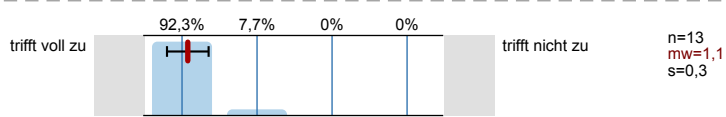
Absprachen werden an unserer Schule eingehalten.



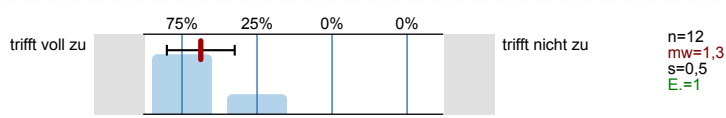
An unserer Schule ist geregelt, an wen man sich wenden kann (z.B. wenn man eine Information oder Hilfe braucht).



Wenn eine Lehrerin / ein Lehrer fehlt, gibt es eine Vertretung.

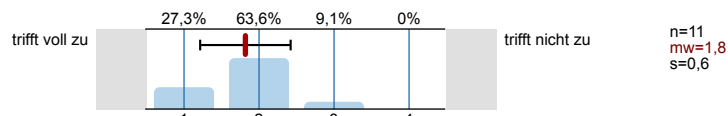


In unseren Klassenräumen sind auch Partner- und Gruppenarbeit möglich.

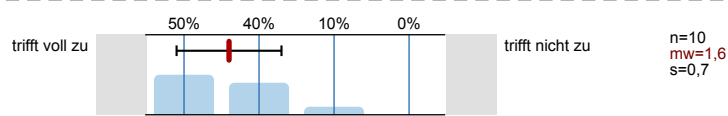


ERGÄNZUNGSFRAGEN NUR FÜR LEHRER/INNEN

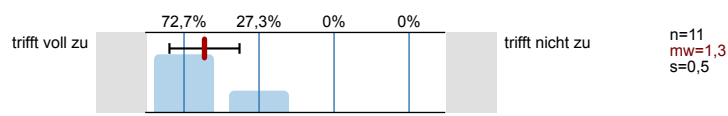
Krankmeldungen von Lehrer/innen sind an unserer Schule selten.



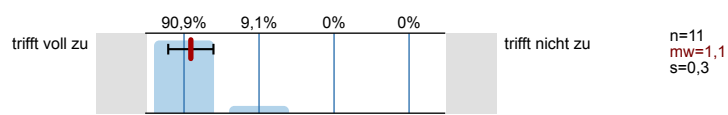
Unsere Schule verfügt über ein differenziertes schuleigenes Curriculum mit abgestimmten Zielen und Inhalten.



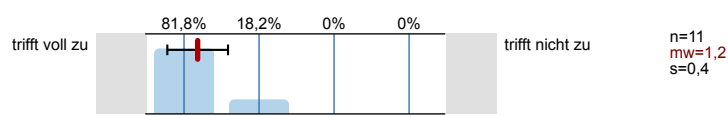
Die Arbeit zu zweit oder im Team hat für mich eine große Bedeutung.



Die Lehrer/innen unserer Schule vertreten gemeinsame pädagogische Ziele und Werte.



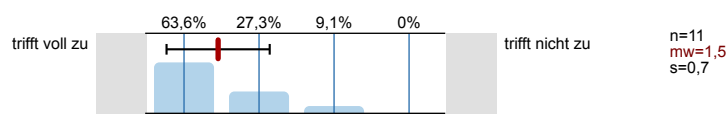
Wir arbeiten mit den Bildungseinrichtungen zusammen, aus denen unsere Schüler/innen kommen (z.B. KiTa, Grundschule), um einen optimalen Bildungsgang zu fördern.



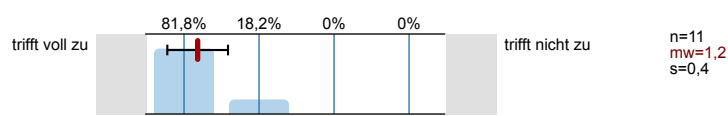
Wir arbeiten mit den Bildungseinrichtungen zusammen, an die wir unsere Schüler/innen abgeben (z.B. weiterführende Schule, Ausbildungsbetriebe), um einen optimalen Bildungsgang zu fördern.



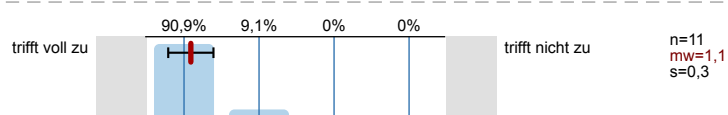
Unsere Schule arbeitet regelmäßig mit außerschulischen Partnern zusammen (z.B. mit Vereinen, Kirchen, der Gemeinde, Unternehmen).



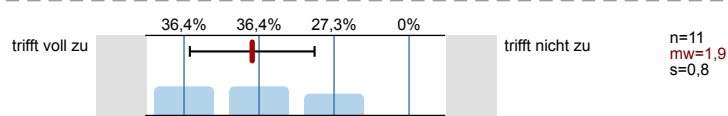
Die Schulleitung unterstützt die Teamarbeit von Lehrer/innen.



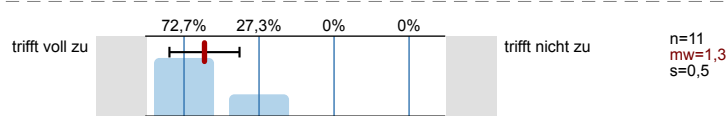
Die Schulleitung sorgt dafür, dass unsere Schule sich weiter entwickelt.



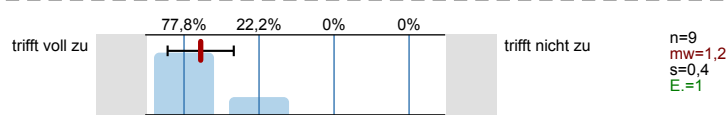
Die Schulleitung sorgt für eine Verbesserung der Unterrichtsqualität (z.B. durch Unterrichtsbesuche, Beratungsgespräche).



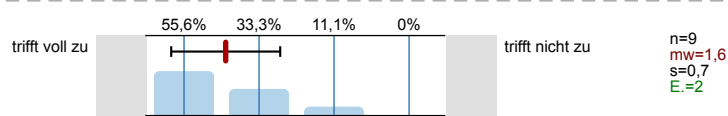
An unsere Schule wird transparent gemacht, wie Haushaltsmittel verteilt werden.



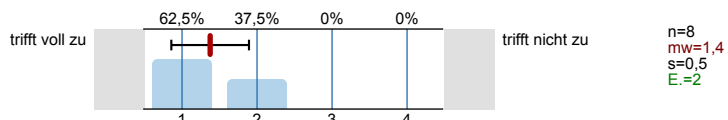
Haushaltsmittel werden in Übereinstimmung mit dem Schulprogramm verteilt.



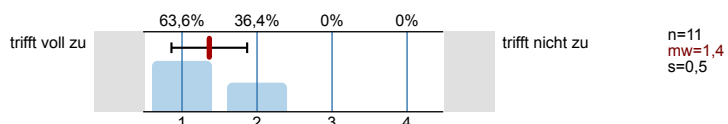
Die Klassenbildung erfolgt an unserer Schule nach vereinbarten Kriterien.



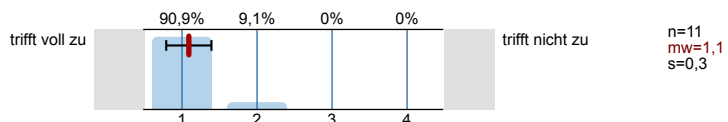
Die Unterrichtsverteilung erfolgt an unserer Schule nach vereinbarten Kriterien.



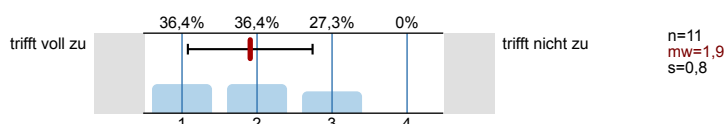
An unserer Schule gibt es Angebote zur Entlastung von Lehrer/innen (z.B. Kollegiale Beratung, Supervision, Stressprävention).



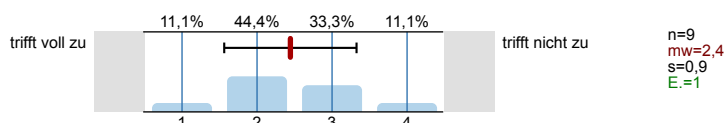
Meine Arbeit wird von der Schulleitung anerkannt und geachtet.



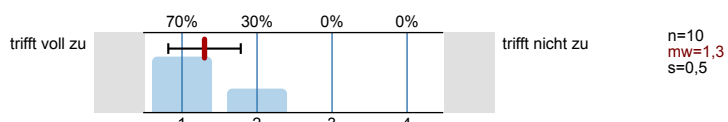
Die Schulleitung fördert persönliche Entwicklungsmöglichkeiten der Lehrer/innen (z.B. durch Mitarbeiter/innen-Gespräche, Unterrichtsbesuche).



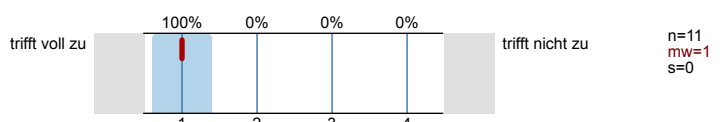
Bei uns gibt es ein systematisches Vorgehen zur Einführung neuer Lehrkräfte.



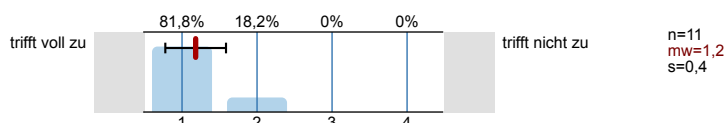
Die Interessen und Fähigkeiten der Lehrer/innen werden bei der Schulentwicklung berücksichtigt.



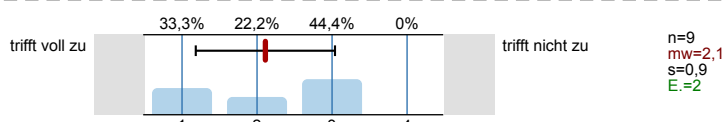
Mit meiner Arbeit unterstütze ich die Ziele meiner Schule.



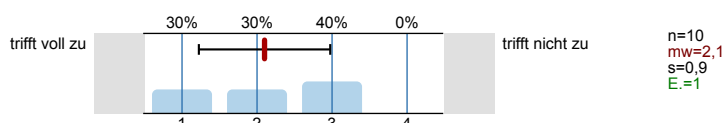
Die Lehrer/innen unserer Schule nehmen regelmäßig an Fortbildungen teil.



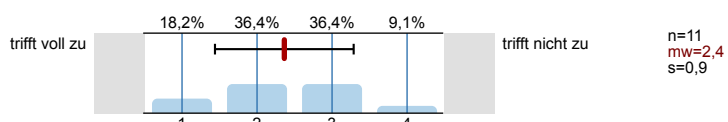
Die Schule hat ein Fortbildungskonzept entwickelt.



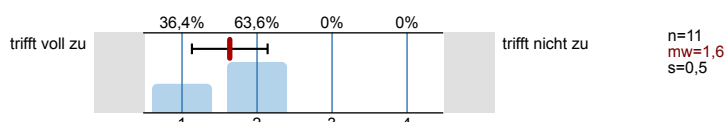
Bei uns ist geklärt, wie Inhalte von Qualifizierungen / Fortbildungen nachhaltig in den Schul- und Unterrichtsalltag überführt werden (Transfer).



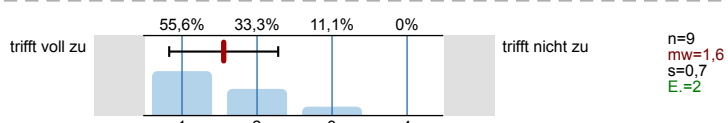
Wir hospitieren regelmäßig im Unterricht von Kolleg/innen.



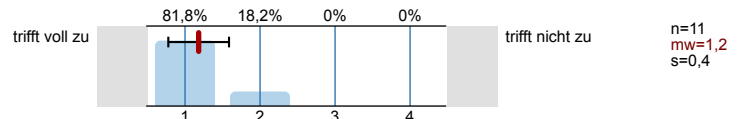
An unserer Schule gibt es einen geregelten Informationsfluss.



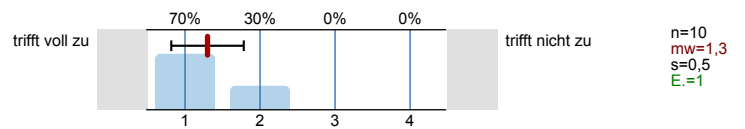
Verbesserungsvorschläge werden an unserer Schule systematisch erfragt und berücksichtigt.



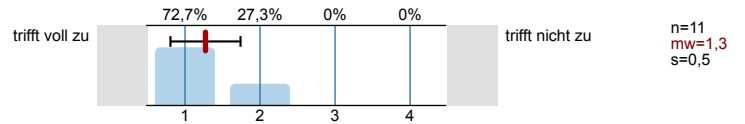
In unserer täglichen Arbeit orientieren wir uns an unserem Leitbild.



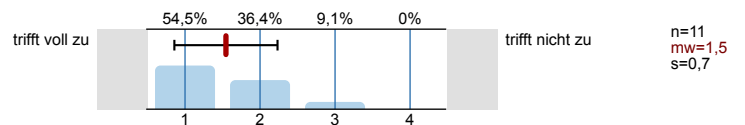
Unser Schulprogramm dient der Planung unserer zukünftigen Arbeit.



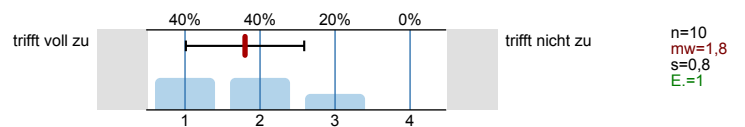
Unsere Schule hat klare Ziele für ihre Weiterentwicklung.



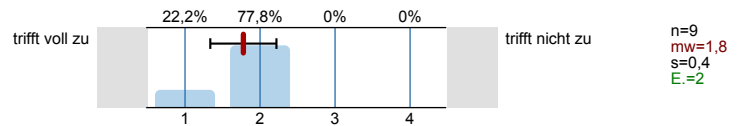
Unsere Schule evaluiert regelmäßig ihre Stärken und Schwächen.



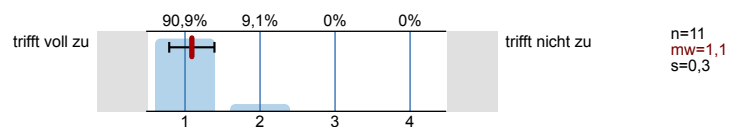
Die Ergebnisse von Evaluationen führen an unserer Schule zu Konsequenzen.



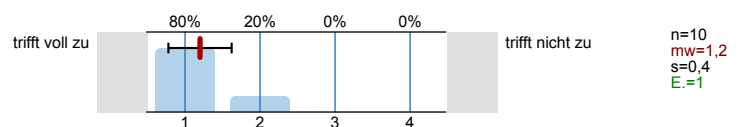
Unsere Schule vergleicht ihre Leistungen mit denen anderer Schulen (z.B. Qualitätsvergleich im Schulverbund, Auswertung von Vergleichsarbeiten).



Wenn die Rahmenbedingungen unserer Arbeit Mängel aufweisen, bemühen wir uns um Verbesserung.



Wir unterstützen kulturelle und soziale Initiativen in der Gemeinde.



Profillinie

Name der Umfrage: Umfrage Mitarbeiter 18

Verwendete Werte in der Profillinie: Mittelwert

Ergebnisse und Erfolge

An unserer Schule lernen die Schüler/innen mit gutem Erfolg.	trifft voll zu					trifft nicht zu	n=12	mw=1,5	md=1,5	s=0,5
Die Schüler/innen unserer Schule strengen sich im Unterricht an.	trifft voll zu					trifft nicht zu	n=12	mw=1,8	md=2,0	s=0,5
"Sitzenbleiben" kommt an unserer Schule nur selten vor.	trifft voll zu					trifft nicht zu	n=12	mw=1,6	md=1,5	s=0,7
Wer unsere Schule verlässt, ist gut vorbereitet auf eine weiterführende Schule (oder eine Ausbildung)	trifft voll zu					trifft nicht zu	n=11	mw=1,5	md=1,0	s=0,5
Die Schüler/innen besuchen unsere Schule gern.	trifft voll zu					trifft nicht zu	n=13	mw=1,3	md=1,0	s=0,5
In der Zeitung steht oft etwas Gutes über unsere Schule.	trifft voll zu					trifft nicht zu	n=13	mw=1,3	md=1,0	s=0,5
Die Menschen in unserem Ort finden unsere Schule gut.	trifft voll zu					trifft nicht zu	n=13	mw=1,4	md=1,0	s=0,5
Ich fühle mich unserer Schule zugehörig.	trifft voll zu					trifft nicht zu	n=13	mw=1,0	md=1,0	s=0,0
Wenn unsere Schule Gäste hat, sprechen sie positiv über unsere Schule.	trifft voll zu					trifft nicht zu	n=12	mw=1,1	md=1,0	s=0,3

Lehren und Lernen

Was im Unterricht gelernt wird, geht "Schritt für Schritt".	trifft voll zu					trifft nicht zu	n=11	mw=1,3	md=1,0	s=0,5
Unsere Schule achtet darauf, dass Themen aus verschiedenen Fächern miteinander verbunden werden.	trifft voll zu					trifft nicht zu	n=11	mw=1,5	md=2,0	s=0,5
Unsere Schule achtet darauf, dass Schüler/innen im Unterricht selbstständig arbeiten (z.B. durch Wochenpläne, Stationenlernen, Projekte).	trifft voll zu					trifft nicht zu	n=12	mw=1,8	md=2,0	s=0,6
Das Lernen mit Medien (z.B. Arbeit in der Schulbibliothek oder mit dem Computer) ist an unserer Schule wichtig.	trifft voll zu					trifft nicht zu	n=12	mw=1,8	md=2,0	s=0,8
Dass Schüler/innen <u>miteinander</u> lernen, hat an unserer Schule eine große Bedeutung.	trifft voll zu					trifft nicht zu	n=12	mw=1,4	md=1,0	s=0,5
An unserer Schule wird Wert darauf gelegt, dass Mädchen und Jungen gleiche Rechte haben.	trifft voll zu					trifft nicht zu	n=13	mw=1,1	md=1,0	s=0,3
Die Lehrer/innen unterstützen verschiedene Fähigkeiten und Interessen der Schüler/innen.	trifft voll zu					trifft nicht zu	n=12	mw=1,3	md=1,0	s=0,5
Die Lehrer/innen vermitteln die Inhalte des Unterrichts klar und verständlich.	trifft voll zu					trifft nicht zu	n=11	mw=1,4	md=1,0	s=0,5
Die Lehrer/innen unserer Schule ermutigen und unterstützen die Schüler/innen.	trifft voll zu					trifft nicht zu	n=12	mw=1,2	md=1,0	s=0,4
Die Lehrer/innen unserer Schule machen den Schüler/innen Lust am Lernen.	trifft voll zu					trifft nicht zu	n=11	mw=1,5	md=1,0	s=0,5
Der Unterricht an unserer Schule ist abwechslungsreich gestaltet.	trifft voll zu					trifft nicht zu	n=12	mw=1,4	md=1,0	s=0,5
Schüler/innen stellen regelmäßig Arbeitsergebnisse im Unterricht vor.	trifft voll zu					trifft nicht zu	n=11	mw=1,5	md=1,0	s=0,5
An unserer Schule weiß jede/r, wie Bewertungen (Noten) entstehen.	trifft voll zu					trifft nicht zu	n=12	mw=1,5	md=1,5	s=0,5

Die Schüler/innen erhalten regelmäßig Informationen über den Leistungsstand.	trifft voll zu		trifft nicht zu	n=11 mw=1,4 md=1,0 s=0,5
Aus Bewertungen (Noten) können Schüler/innen an unserer Schule etwas lernen.	trifft voll zu		trifft nicht zu	n=11 mw=1,7 md=2,0 s=0,6
Im Unterricht geht es auch darum, <u>wie</u> man am besten lernt.	trifft voll zu		trifft nicht zu	n=11 mw=1,4 md=1,0 s=0,5
Wenn ein/e Schüler/in etwas nicht versteht, hilft der/ die Lehrer/in.	trifft voll zu		trifft nicht zu	n=11 mw=1,1 md=1,0 s=0,3
Die Lehrer/innen sind geduldig mit Schüler/innen, denen das Lernen nicht so leicht fällt.	trifft voll zu		trifft nicht zu	n=11 mw=1,2 md=1,0 s=0,4
Schüler/innen bekommen Zusatzangebote, wenn sie mit einer Arbeit schneller fertig sind als die anderen.	trifft voll zu		trifft nicht zu	n=10 mw=1,0 md=1,0 s=0,0
Unsere Schule bietet Beratung bei Problemen in der Schule oder zu Hause.	trifft voll zu		trifft nicht zu	n=13 mw=1,0 md=1,0 s=0,0
An unserer Schule ist klar, was geschieht, wenn ein/ e Schüler/in die Schule "schwänzt".	trifft voll zu		trifft nicht zu	n=8 mw=1,3 md=1,0 s=0,5

Schulkultur

An unserer Schule gibt es viele zusätzliche Angebote und Arbeitsgemeinschaften.	trifft voll zu		trifft nicht zu	n=13 mw=1,3 md=1,0 s=0,5
Wir haben ein vielseitiges Schulleben (z.B. Theater, Musik, Feste, Sportveranstaltung).	trifft voll zu		trifft nicht zu	n=13 mw=1,0 md=1,0 s=0,0
Die Schule achtet darauf, dass alle rücksichtsvoll und fair miteinander umgehen.	trifft voll zu		trifft nicht zu	n=13 mw=1,1 md=1,0 s=0,3
Gegen Gewalt wird an unserer Schule etwas getan.	trifft voll zu		trifft nicht zu	n=13 mw=1,1 md=1,0 s=0,3
Im Unterricht spielt das Thema "Gesund leben" eine wichtige Rolle (z.B. Ernährung, Bewegung).	trifft voll zu		trifft nicht zu	n=13 mw=1,2 md=1,0 s=0,4
Gefahren für die Gesundheit werden an unserer Schule vermieden (z.B. Stress, Druck, Angst, Lärm).	trifft voll zu		trifft nicht zu	n=12 mw=1,7 md=2,0 s=0,5
Gegen Drogen (z.B. Rauchen und Alkohol) wird an unserer Schule etwas getan.	trifft voll zu		trifft nicht zu	n=10 mw=1,7 md=1,0 s=1,3
Schüler/innen und Eltern werden bei uns über wichtige Dinge informiert.	trifft voll zu		trifft nicht zu	n=12 mw=1,1 md=1,0 s=0,3
Schüler/innen und Eltern können über wichtige Dinge mitentscheiden (z.B. im Schülerrat, Schullehrerrat, Schulvorstand).	trifft voll zu		trifft nicht zu	n=12 mw=1,1 md=1,0 s=0,3

Schulmanagement

Bei Fragen oder Problemen kann ich die Schulleitung ansprechen (z.B. im Rahmen regelmäßiger Sprechzeiten).	trifft voll zu		trifft nicht zu	n=12 mw=1,0 md=1,0 s=0,0
Die Schulleitung bezieht andere in Entscheidungen ein.	trifft voll zu		trifft nicht zu	n=12 mw=1,3 md=1,0 s=0,5
Absprachen werden an unserer Schule eingehalten.	trifft voll zu		trifft nicht zu	n=13 mw=1,6 md=2,0 s=0,7
An unserer Schule ist geregelt, an wen man sich wenden kann (z.B. wenn man eine Information oder Hilfe braucht).	trifft voll zu		trifft nicht zu	n=13 mw=1,5 md=1,0 s=0,7
Wenn eine Lehrerin / ein Lehrer fehlt, gibt es eine Vertretung.	trifft voll zu		trifft nicht zu	n=13 mw=1,1 md=1,0 s=0,3
In unseren Klassenräumen sind auch Partner- und Gruppenarbeit möglich.	trifft voll zu		trifft nicht zu	n=12 mw=1,3 md=1,0 s=0,5

ERGÄNZUNGSFRAGEN NUR FÜR LEHRER/INNEN

Krankmeldungen von Lehrer/innen sind an unserer Schule selten.	trifft voll zu		trifft nicht zu	n=11 mw=1,8 md=2,0 s=0,6
--	----------------	--	-----------------	--------------------------

Unsere Schule verfügt über ein differenziertes schuleigenes Curriculum mit abgestimmten Zielen und Inhalten.	trifft voll zu		trifft nicht zu	n=10	mw=1,6	md=1,5	s=0,7
Die Arbeit zu zweit oder im Team hat für mich eine große Bedeutung.	trifft voll zu		trifft nicht zu	n=11	mw=1,3	md=1,0	s=0,5
Die Lehrer/innen unserer Schule vertreten gemeinsame pädagogische Ziele und Werte.	trifft voll zu		trifft nicht zu	n=11	mw=1,1	md=1,0	s=0,3
Wir arbeiten mit den Bildungseinrichtungen zusammen, aus denen unsere Schüler/innen kommen (z.B. KiTa, Grundschule), um einen	trifft voll zu		trifft nicht zu	n=11	mw=1,2	md=1,0	s=0,4
Wir arbeiten mit den Bildungseinrichtungen zusammen, an die wir unsere Schüler/innen abgeben (z.B. weiterführende Schule,	trifft voll zu		trifft nicht zu	n=11	mw=1,1	md=1,0	s=0,3
Unsere Schule arbeitet regelmäßig mit außerschulischen Partnern zusammen (z.B. mit Vereinen, Kirchen, der Gemeinde, Unternehmen).	trifft voll zu		trifft nicht zu	n=11	mw=1,5	md=1,0	s=0,7
Die Schulleitung unterstützt die Teamarbeit von Lehrer/innen.	trifft voll zu		trifft nicht zu	n=11	mw=1,2	md=1,0	s=0,4
Die Schulleitung sorgt dafür, dass unsere Schule sich weiter entwickelt.	trifft voll zu		trifft nicht zu	n=11	mw=1,1	md=1,0	s=0,3
Die Schulleitung sorgt für eine Verbesserung der Unterrichtsqualität (z.B. durch Unterrichtsbesuche, Beratungsgespräche).	trifft voll zu		trifft nicht zu	n=11	mw=1,9	md=2,0	s=0,8
An unsere Schule wird transparent gemacht, wie Haushaltsmittel verteilt werden.	trifft voll zu		trifft nicht zu	n=11	mw=1,3	md=1,0	s=0,5
Haushaltsmittel werden in Übereinstimmung mit dem Schulprogramm verteilt.	trifft voll zu		trifft nicht zu	n=9	mw=1,2	md=1,0	s=0,4
Die Klassenbildung erfolgt an unserer Schule nach vereinbarten Kriterien.	trifft voll zu		trifft nicht zu	n=9	mw=1,6	md=1,0	s=0,7
Die Unterrichtsverteilung erfolgt an unserer Schule nach vereinbarten Kriterien.	trifft voll zu		trifft nicht zu	n=8	mw=1,4	md=1,0	s=0,5
An unserer Schule gibt es Angebote zur Entlastung von Lehrer/innen (z.B. Kollegiale Beratung, Supervision, Stressprävention).	trifft voll zu		trifft nicht zu	n=11	mw=1,4	md=1,0	s=0,5
Meine Arbeit wird von der Schulleitung anerkannt und geachtet.	trifft voll zu		trifft nicht zu	n=11	mw=1,1	md=1,0	s=0,3
Die Schulleitung fördert persönliche Entwicklungsmöglichkeiten der Lehrer/innen (z.B. durch Mitarbeiter/innen-Gespräche,	trifft voll zu		trifft nicht zu	n=11	mw=1,9	md=2,0	s=0,8
Bei uns gibt es ein systematisches Vorgehen zur Einführung neuer Lehrkräfte.	trifft voll zu		trifft nicht zu	n=9	mw=2,4	md=2,0	s=0,9
Die Interessen und Fähigkeiten der Lehrer/innen werden bei der Schulentwicklung berücksichtigt.	trifft voll zu		trifft nicht zu	n=10	mw=1,3	md=1,0	s=0,5
Mit meiner Arbeit unterstütze ich die Ziele meiner Schule.	trifft voll zu		trifft nicht zu	n=11	mw=1,0	md=1,0	s=0,0
Die Lehrer/innen unserer Schule nehmen regelmäßig an Fortbildungen teil.	trifft voll zu		trifft nicht zu	n=11	mw=1,2	md=1,0	s=0,4
Die Schule hat ein Fortbildungskonzept entwickelt.	trifft voll zu		trifft nicht zu	n=9	mw=2,1	md=2,0	s=0,9
Bei uns ist geklärt, wie Inhalte von Qualifizierungen / Fortbildungen nachhaltig in den Schul- und Unterrichtsalltag überführt werden (Transfer).	trifft voll zu		trifft nicht zu	n=10	mw=2,1	md=2,0	s=0,9
Wir hospitieren regelmäßig im Unterricht von Kolleg/innen.	trifft voll zu		trifft nicht zu	n=11	mw=2,4	md=2,0	s=0,9
An unserer Schule gibt es einen geregelten Informationsfluss.	trifft voll zu		trifft nicht zu	n=11	mw=1,6	md=2,0	s=0,5
Verbesserungsvorschläge werden an unserer Schule systematisch erfragt und berücksichtigt.	trifft voll zu		trifft nicht zu	n=9	mw=1,6	md=1,0	s=0,7
In unserer täglichen Arbeit orientieren wir uns an unserem Leitbild.	trifft voll zu		trifft nicht zu	n=11	mw=1,2	md=1,0	s=0,4
Unser Schulprogramm dient der Planung unserer zukünftigen Arbeit.	trifft voll zu		trifft nicht zu	n=10	mw=1,3	md=1,0	s=0,5
Unsere Schule hat klare Ziele für ihre Weiterentwicklung.	trifft voll zu		trifft nicht zu	n=11	mw=1,3	md=1,0	s=0,5
Unsere Schule evaluiert regelmäßig ihre Stärken und Schwächen.	trifft voll zu		trifft nicht zu	n=11	mw=1,5	md=1,0	s=0,7
Die Ergebnisse von Evaluationen führen an unserer Schule zu Konsequenzen.	trifft voll zu		trifft nicht zu	n=10	mw=1,8	md=2,0	s=0,8
Unsere Schule vergleicht ihre Leistungen mit denen anderer Schulen (z.B. Qualitätsvergleich im Schulverbund, Auswertung von Vergleichsarbeiten).	trifft voll zu		trifft nicht zu	n=9	mw=1,8	md=2,0	s=0,4

Wenn die Rahmenbedingungen unserer Arbeit
Mängel aufweisen, bemühen wir uns um
Verbesserung.

trifft voll zu | | | | | trifft nicht zu

n=11 mw=1,1 md=1,0 s=0,3

Wir unterstützen kulturelle und soziale Initiativen in
der Gemeinde.

trifft voll zu | | | | | trifft nicht zu

n=10 mw=1,2 md=1,0 s=0,4