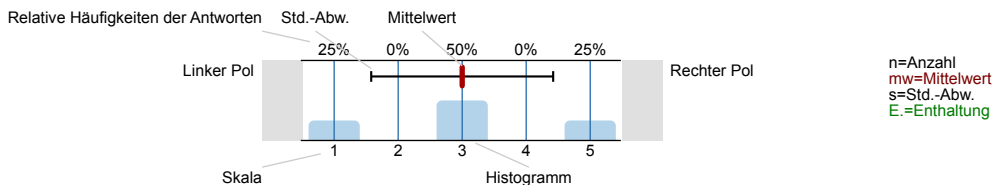




Auswertungsteil der geschlossenen Fragen

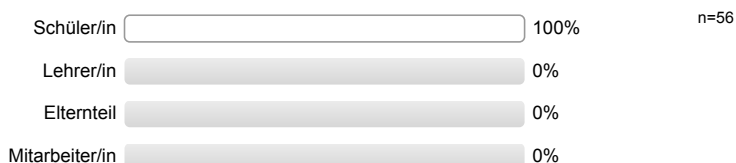
Legende

Fragestext



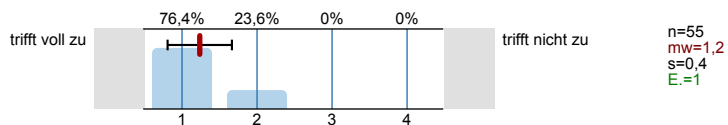
Einleitung

Ich bin...

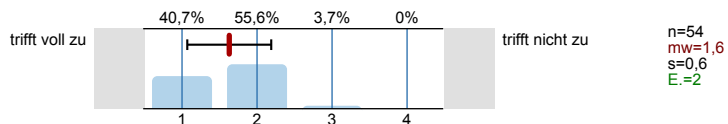


Ergebnisse und Erfolge

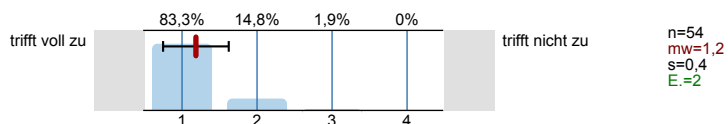
An unserer Schule lernen die Schüler/innen mit gutem Erfolg.



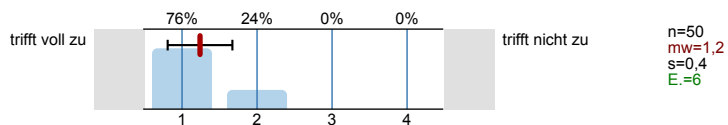
Die Schüler/innen unserer Schule strengen sich im Unterricht an.



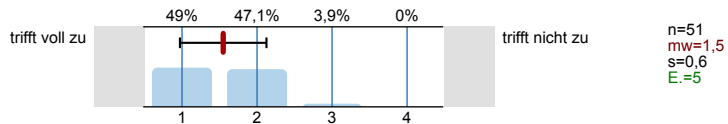
"Sitzenbleiben" kommt an unserer Schule nur selten vor.



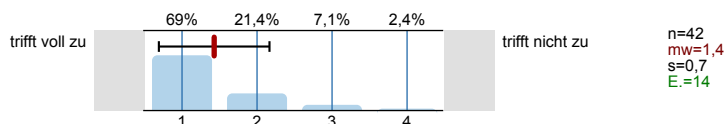
Wer unsere Schule verlässt, ist gut vorbereitet auf eine weiterführende Schule (oder eine Ausbildung)



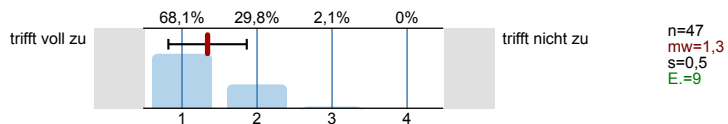
Die Schüler/innen besuchen unsere Schule gern.



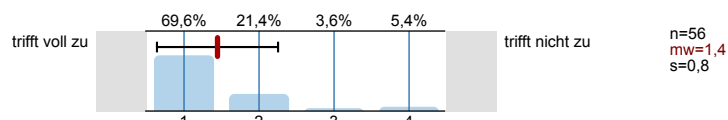
In der Zeitung steht oft etwas Gutes über unsere Schule.



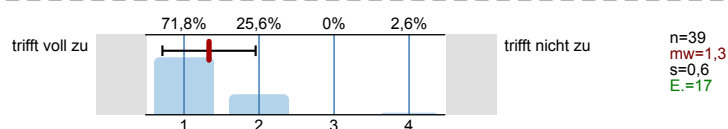
Die Menschen in unserem Ort finden unsere Schule gut.



Ich fühle mich unserer Schule zugehörig.

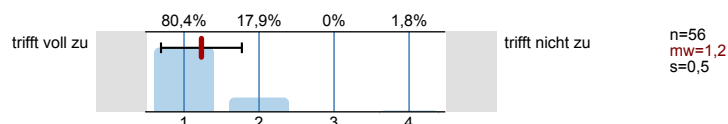


Wenn unsere Schule Gäste hat, sprechen sie positiv über unsere Schule.

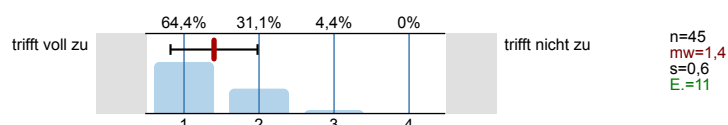


Lehren und Lernen

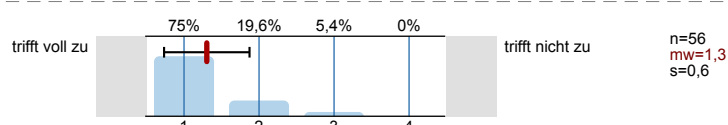
Was im Unterricht gelernt wird, geht "Schritt für Schritt".



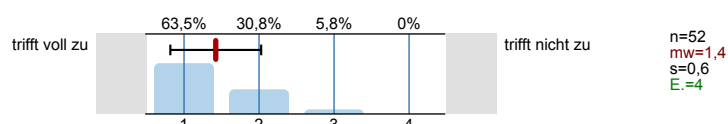
Unsere Schule achtet darauf, dass Themen aus verschiedenen Fächern miteinander verbunden werden.



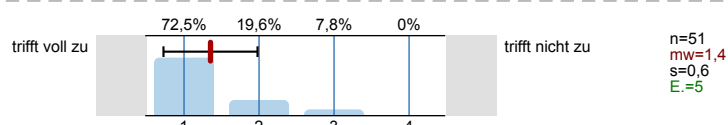
Unsere Schule achtet darauf, dass Schüler/innen im Unterricht selbstständig arbeiten (z.B. durch Wochenpläne, Stationenlernen, Projekte).



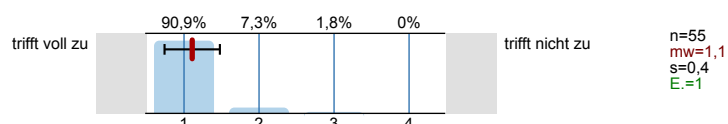
Das Lernen mit Medien (z.B. Arbeit in der Schulbibliothek oder mit dem Computer) ist an unserer Schule wichtig.



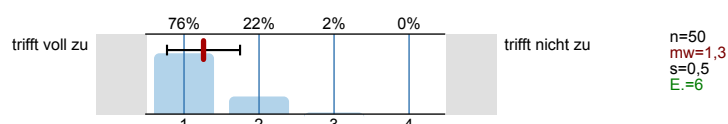
Dass Schüler/innen miteinander lernen, hat an unserer Schule eine große Bedeutung.



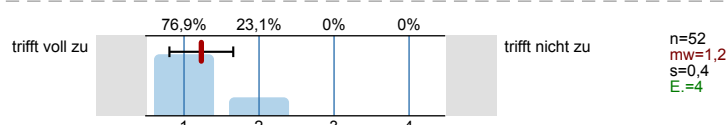
An unserer Schule wird Wert darauf gelegt, dass Mädchen und Jungen gleiche Rechte haben.



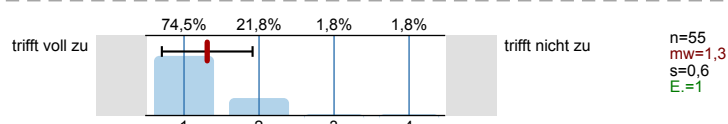
Die Lehrer/innen unterstützen verschiedene Fähigkeiten und Interessen der Schüler/innen.



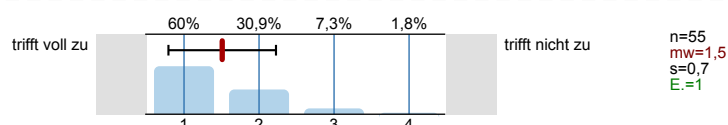
Die Lehrer/innen vermitteln die Inhalte des Unterrichts klar und verständlich.



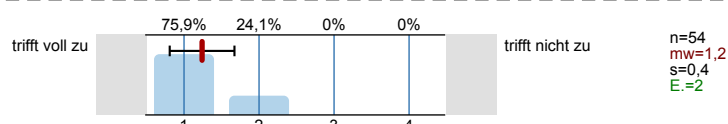
Die Lehrer/innen unserer Schule ermutigen und unterstützen die Schüler/innen.



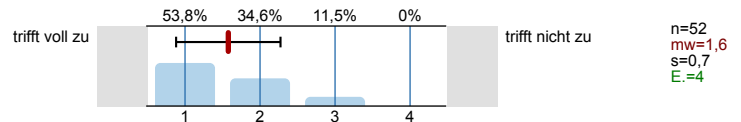
Die Lehrer/innen unserer Schule machen den Schüler/innen Lust am Lernen.



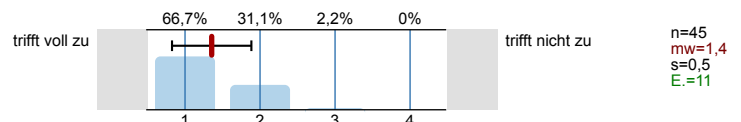
Der Unterricht an unserer Schule ist abwechslungsreich gestaltet.



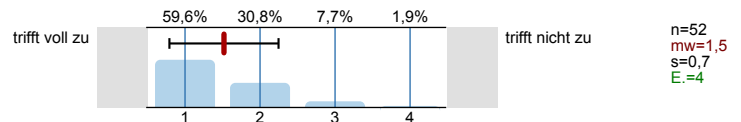
Schüler/innen stellen regelmäßig Arbeitsergebnisse im Unterricht vor.



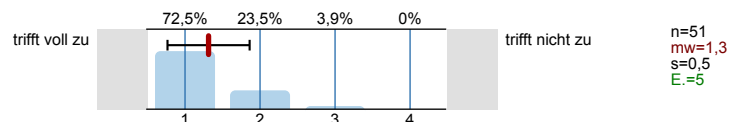
An unserer Schule weiß jede/r, wie Bewertungen (Noten) entstehen.



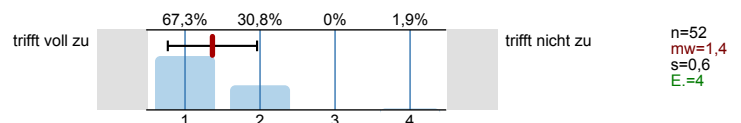
Die Schüler/innen erhalten regelmäßig Informationen über den Leistungsstand.



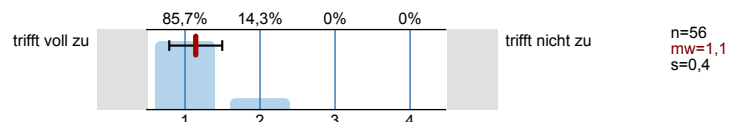
Aus Bewertungen (Noten) können Schüler/innen an unserer Schule etwas lernen.



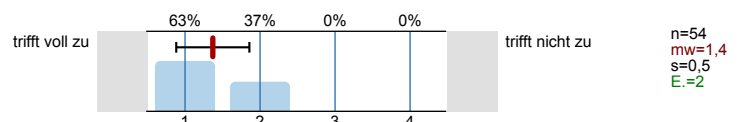
Im Unterricht geht es auch darum, wie man am besten lernt.



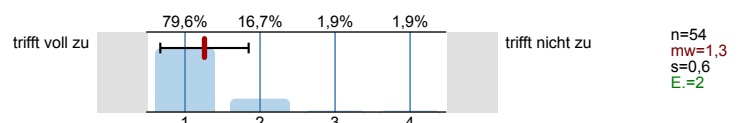
Wenn ein/e Schüler/in etwas nicht versteht, hilft der/die Lehrer/in.



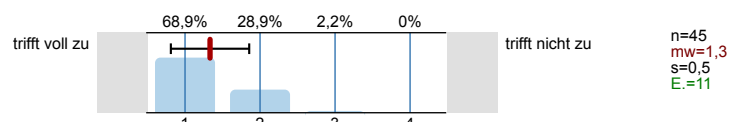
Die Lehrer/innen sind geduldig mit Schüler/innen, denen das Lernen nicht so leicht fällt.



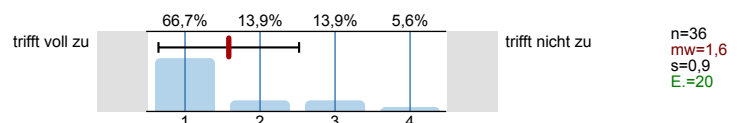
Schüler/innen bekommen Zusatzangebote, wenn sie mit einer Arbeit schneller fertig sind als die anderen.



Unsere Schule bietet Beratung bei Problemen in der Schule oder zu Hause.

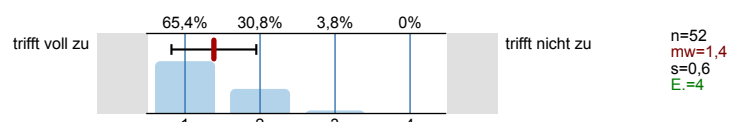


An unserer Schule ist klar, was geschieht, wenn ein/e Schüler/in die Schule "schwänzt".

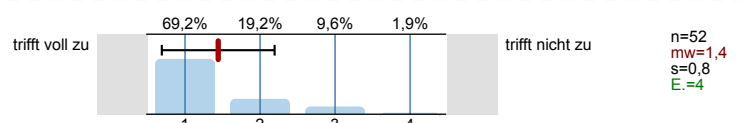


Schulkultur

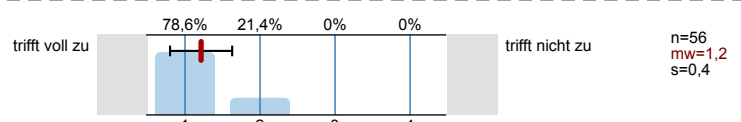
An unserer Schule gibt es viele zusätzliche Angebote und Arbeitsgemeinschaften.



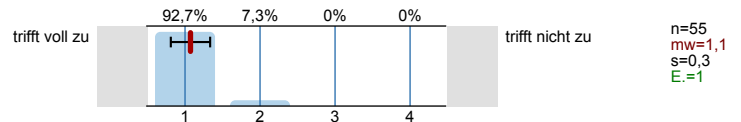
Wir haben ein vielseitiges Schulleben (z.B. Theater, Musik, Feste, Sportveranstaltung).



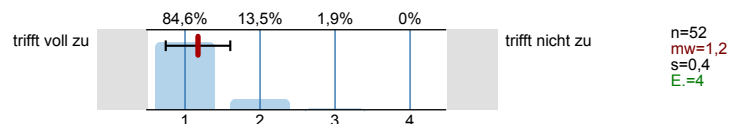
Die Schule achtet darauf, dass alle rücksichtsvoll und fair miteinander umgehen.



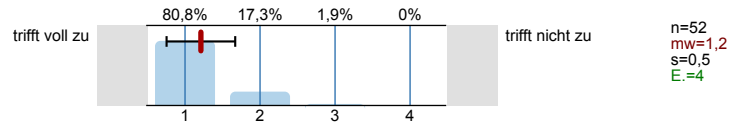
Gegen Gewalt wird an unserer Schule etwas getan.



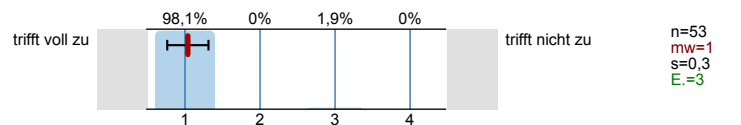
Im Unterricht spielt das Thema "Gesund leben" eine wichtige Rolle (z.B. Ernährung, Bewegung).



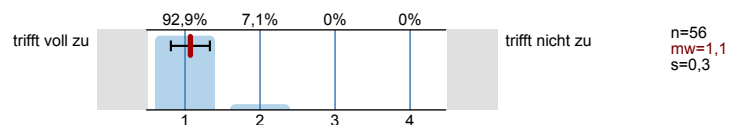
Gefahren für die Gesundheit werden an unserer Schule vermieden (z.B. Stress, Druck, Angst, Lärm).



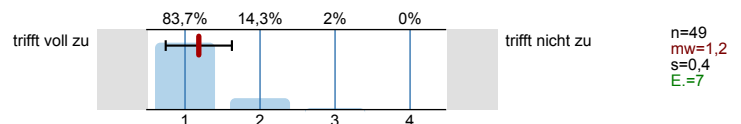
Gegen Drogen (z.B. Rauchen und Alkohol) wird an unserer Schule etwas getan.



Schüler/innen und Eltern werden bei uns über wichtige Dinge informiert.

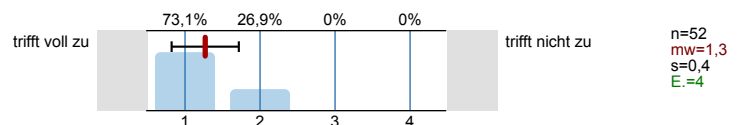


Schüler/innen und Eltern können über wichtige Dinge mitentscheiden (z.B. im Schülerrat, Schulelternrat, Schulvorstand).

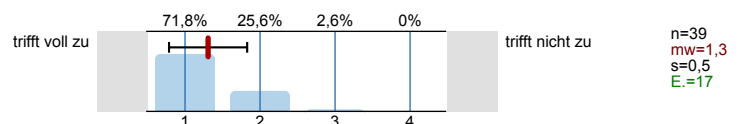


Schulmanagement

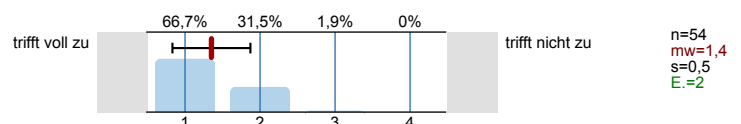
Bei Fragen oder Problemen kann ich die Schulleitung ansprechen (z.B. im Rahmen regelmäßiger Sprechzeiten).



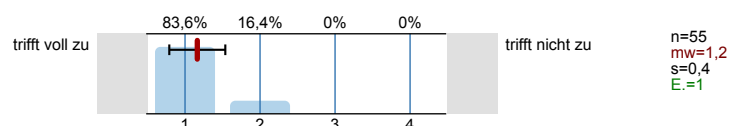
Die Schulleitung bezieht andere in Entscheidungen ein.



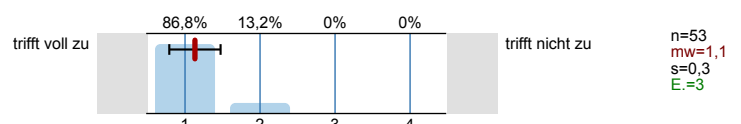
Absprachen werden an unserer Schule eingehalten.



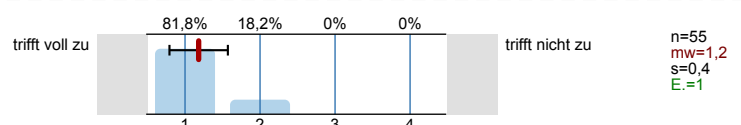
An unserer Schule ist geregelt, an wen man sich wenden kann (z.B. wenn man eine Information oder Hilfe braucht).



Wenn eine Lehrerin / ein Lehrer fehlt, gibt es eine Vertretung.



In unseren Klassenräumen sind auch Partner- und Gruppenarbeit möglich.



Profillinie

Name der Umfrage Schüler2014

Verwendete Werte in der Profillinie: Mittelwert

Ergebnisse und Erfolge

| | | | | | | |
|---|----------------|--|--|--|-----------------|--------------------------|
| An unserer Schule lernen die Schüler/innen mit gutem Erfolg. | trifft voll zu | | | | trifft nicht zu | n=55 mw=1,2 md=1,0 s=0,4 |
| Die Schüler/innen unserer Schule strengen sich im Unterricht an. | trifft voll zu | | | | trifft nicht zu | n=54 mw=1,6 md=2,0 s=0,6 |
| "Sitzenbleiben" kommt an unserer Schule nur selten vor. | trifft voll zu | | | | trifft nicht zu | n=54 mw=1,2 md=1,0 s=0,4 |
| Wer unsere Schule verlässt, ist gut vorbereitet auf eine weiterführende Schule (oder eine Ausbildung) | trifft voll zu | | | | trifft nicht zu | n=50 mw=1,2 md=1,0 s=0,4 |
| Die Schüler/innen besuchen unsere Schule gern. | trifft voll zu | | | | trifft nicht zu | n=51 mw=1,5 md=2,0 s=0,6 |
| In der Zeitung steht oft etwas Gutes über unsere Schule. | trifft voll zu | | | | trifft nicht zu | n=42 mw=1,4 md=1,0 s=0,7 |
| Die Menschen in unserem Ort finden unsere Schule gut. | trifft voll zu | | | | trifft nicht zu | n=47 mw=1,3 md=1,0 s=0,5 |
| Ich fühle mich unserer Schule zugehörig. | trifft voll zu | | | | trifft nicht zu | n=56 mw=1,4 md=1,0 s=0,8 |
| Wenn unsere Schule Gäste hat, sprechen sie positiv über unsere Schule. | trifft voll zu | | | | trifft nicht zu | n=39 mw=1,3 md=1,0 s=0,6 |

Lehren und Lernen

| | | | | | | |
|---|----------------|--|--|--|-----------------|--------------------------|
| Was im Unterricht gelernt wird, geht "Schritt für Schritt". | trifft voll zu | | | | trifft nicht zu | n=56 mw=1,2 md=1,0 s=0,5 |
| Unsere Schule achtet darauf, dass Themen aus verschiedenen Fächern miteinander verbunden werden. | trifft voll zu | | | | trifft nicht zu | n=45 mw=1,4 md=1,0 s=0,6 |
| Unsere Schule achtet darauf, dass Schüler/innen im Unterricht selbstständig arbeiten (z.B. durch Wochenpläne, Stationenlernen, Projekte). | trifft voll zu | | | | trifft nicht zu | n=56 mw=1,3 md=1,0 s=0,6 |
| Das Lernen mit Medien (z.B. Arbeit in der Schulbibliothek oder mit dem Computer) ist an unserer Schule wichtig. | trifft voll zu | | | | trifft nicht zu | n=52 mw=1,4 md=1,0 s=0,6 |
| Dass Schüler/innen <u>miteinander</u> lernen, hat an unserer Schule eine große Bedeutung. | trifft voll zu | | | | trifft nicht zu | n=51 mw=1,4 md=1,0 s=0,6 |
| An unserer Schule wird Wert darauf gelegt, dass Mädchen und Jungen gleiche Rechte haben. | trifft voll zu | | | | trifft nicht zu | n=55 mw=1,1 md=1,0 s=0,4 |
| Die Lehrer/innen unterstützen verschiedene Fähigkeiten und Interessen der Schüler/innen. | trifft voll zu | | | | trifft nicht zu | n=50 mw=1,3 md=1,0 s=0,5 |
| Die Lehrer/innen vermitteln die Inhalte des Unterrichts klar und verständlich. | trifft voll zu | | | | trifft nicht zu | n=52 mw=1,2 md=1,0 s=0,4 |
| Die Lehrer/innen unserer Schule ermutigen und unterstützen die Schüler/innen. | trifft voll zu | | | | trifft nicht zu | n=55 mw=1,3 md=1,0 s=0,6 |
| Die Lehrer/innen unserer Schule machen den Schüler/innen Lust am Lernen. | trifft voll zu | | | | trifft nicht zu | n=55 mw=1,5 md=1,0 s=0,7 |
| Der Unterricht an unserer Schule ist abwechslungsreich gestaltet. | trifft voll zu | | | | trifft nicht zu | n=54 mw=1,2 md=1,0 s=0,4 |
| Schüler/innen stellen regelmäßig Arbeitsergebnisse im Unterricht vor. | trifft voll zu | | | | trifft nicht zu | n=52 mw=1,6 md=1,0 s=0,7 |
| An unserer Schule weiß jede/r, wie Bewertungen (Noten) entstehen. | trifft voll zu | | | | trifft nicht zu | n=45 mw=1,4 md=1,0 s=0,5 |

| | | | | | | |
|---|----------------|--|--|--|-----------------|--------------------------|
| Die Schüler/innen erhalten regelmäßig Informationen über den Leistungsstand. | trifft voll zu | | | | trifft nicht zu | n=52 mw=1,5 md=1,0 s=0,7 |
| Aus Bewertungen (Noten) können Schüler/innen an unserer Schule etwas lernen. | trifft voll zu | | | | trifft nicht zu | n=51 mw=1,3 md=1,0 s=0,5 |
| Im Unterricht geht es auch darum, <u>wie</u> man am besten lernt. | trifft voll zu | | | | trifft nicht zu | n=52 mw=1,4 md=1,0 s=0,6 |
| Wenn ein/e Schüler/in etwas nicht versteht, hilft der/die Lehrer/in. | trifft voll zu | | | | trifft nicht zu | n=56 mw=1,1 md=1,0 s=0,4 |
| Die Lehrer/innen sind geduldig mit Schüler/innen, denen das Lernen nicht so leicht fällt. | trifft voll zu | | | | trifft nicht zu | n=54 mw=1,4 md=1,0 s=0,5 |
| Schüler/innen bekommen Zusatzangebote, wenn sie mit einer Arbeit schneller fertig sind als die anderen. | trifft voll zu | | | | trifft nicht zu | n=54 mw=1,3 md=1,0 s=0,6 |
| Unsere Schule bietet Beratung bei Problemen in der Schule oder zu Hause. | trifft voll zu | | | | trifft nicht zu | n=45 mw=1,3 md=1,0 s=0,5 |
| An unserer Schule ist klar, was geschieht, wenn ein/e Schüler/in die Schule "schwänzt". | trifft voll zu | | | | trifft nicht zu | n=36 mw=1,6 md=1,0 s=0,9 |

Schulkultur

| | | | | | | |
|---|----------------|--|--|--|-----------------|--------------------------|
| An unserer Schule gibt es viele zusätzliche Angebote und Arbeitsgemeinschaften. | trifft voll zu | | | | trifft nicht zu | n=52 mw=1,4 md=1,0 s=0,6 |
| Wir haben ein vielseitiges Schulleben (z.B. Theater, Musik, Feste, Sportveranstaltung). | trifft voll zu | | | | trifft nicht zu | n=52 mw=1,4 md=1,0 s=0,8 |
| Die Schule achtet darauf, dass alle rücksichtsvoll und fair miteinander umgehen. | trifft voll zu | | | | trifft nicht zu | n=56 mw=1,2 md=1,0 s=0,4 |
| Gegen Gewalt wird an unserer Schule etwas getan. | trifft voll zu | | | | trifft nicht zu | n=55 mw=1,1 md=1,0 s=0,3 |
| Im Unterricht spielt das Thema "Gesund leben" eine wichtige Rolle (z.B. Ernährung, Bewegung). | trifft voll zu | | | | trifft nicht zu | n=52 mw=1,2 md=1,0 s=0,4 |
| Gefahren für die Gesundheit werden an unserer Schule vermieden (z.B. Stress, Druck, Angst, Lärm). | trifft voll zu | | | | trifft nicht zu | n=52 mw=1,2 md=1,0 s=0,5 |
| Gegen Drogen (z.B. Rauchen und Alkohol) wird an unserer Schule etwas getan. | trifft voll zu | | | | trifft nicht zu | n=53 mw=1,0 md=1,0 s=0,3 |
| Schüler/innen und Eltern werden bei uns über wichtige Dinge informiert. | trifft voll zu | | | | trifft nicht zu | n=56 mw=1,1 md=1,0 s=0,3 |
| Schüler/innen und Eltern können über wichtige Dinge mitentscheiden (z.B. im Schülerrat, Schulelternrat, Schulvorstand). | trifft voll zu | | | | trifft nicht zu | n=49 mw=1,2 md=1,0 s=0,4 |

Schulmanagement

| | | | | | | |
|--|----------------|--|--|--|-----------------|--------------------------|
| Bei Fragen oder Problemen kann ich die Schulleitung ansprechen (z.B. im Rahmen regelmäßiger Sprechzeiten). | trifft voll zu | | | | trifft nicht zu | n=52 mw=1,3 md=1,0 s=0,4 |
| Die Schulleitung bezieht andere in Entscheidungen ein. | trifft voll zu | | | | trifft nicht zu | n=39 mw=1,3 md=1,0 s=0,5 |
| Absprachen werden an unserer Schule eingehalten. | trifft voll zu | | | | trifft nicht zu | n=54 mw=1,4 md=1,0 s=0,5 |
| An unserer Schule ist geregelt, an wen man sich wenden kann (z.B. wenn man eine Information oder Hilfe braucht). | trifft voll zu | | | | trifft nicht zu | n=55 mw=1,2 md=1,0 s=0,4 |
| Wenn eine Lehrerin / ein Lehrer fehlt, gibt es eine Vertretung. | trifft voll zu | | | | trifft nicht zu | n=53 mw=1,1 md=1,0 s=0,3 |
| In unseren Klassenräumen sind auch Partner- und Gruppenarbeit möglich. | trifft voll zu | | | | trifft nicht zu | n=55 mw=1,2 md=1,0 s=0,4 |